

Upgrade Compact installation Instruction

Accedere come "amministratore" nel PC dove si desidera installare il software FR_Upgrade_Compact e seguire le istruzioni di seguito riportate.

Make a login like "administrator" in a PC where you want install FR_Upgrade_Compact software and follow the above mentioned instruction.

VISA INSTALLATION

1. Lanciare il file **Visa301full.exe**

1. Run **Visa301full.exe** file



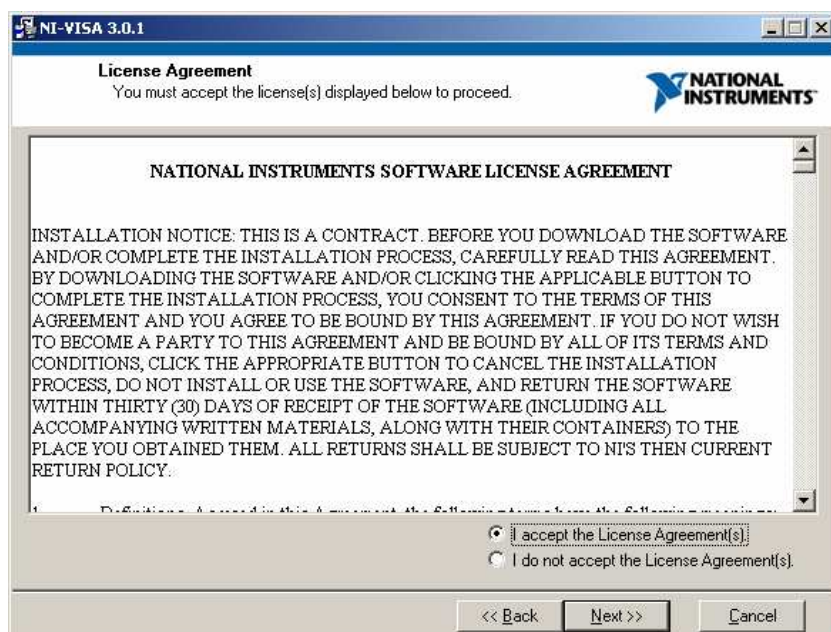
2. Cliccare sul pulsante di **Setup**

2. Click **Setup** button



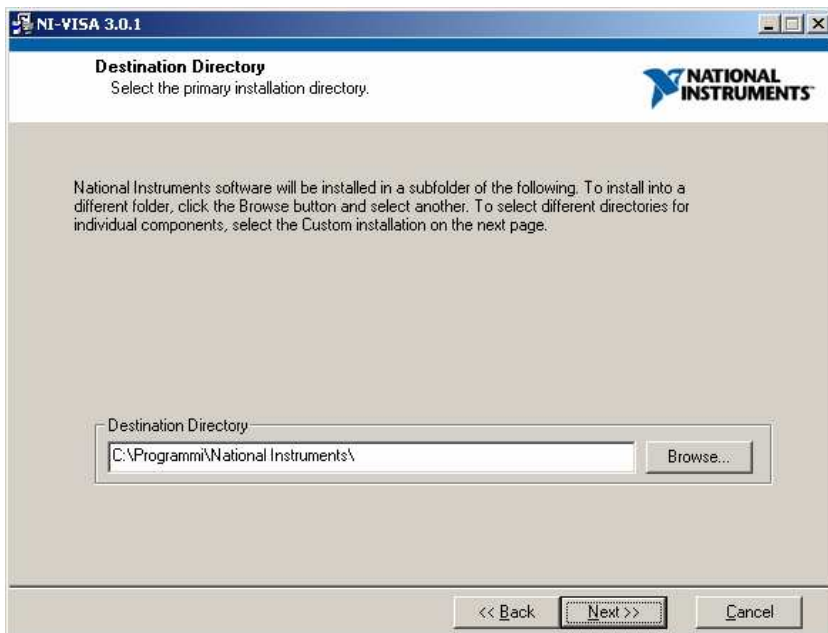
3. Premere il pulsante **Next** per avviare l'installazione

3. Press **Next** button to Start installation



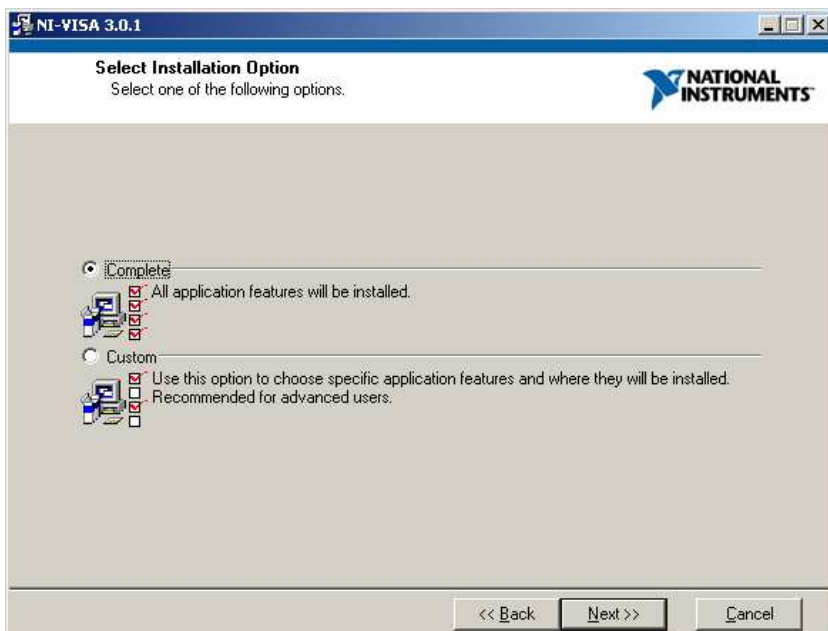
4. Selezionare la voce **"I Accept the Licence Agreement"** e premere sul tasto **Next** per proseguire.

4. Select **"I Accept the Licence Agreement"** and press **Next** button to proceed.



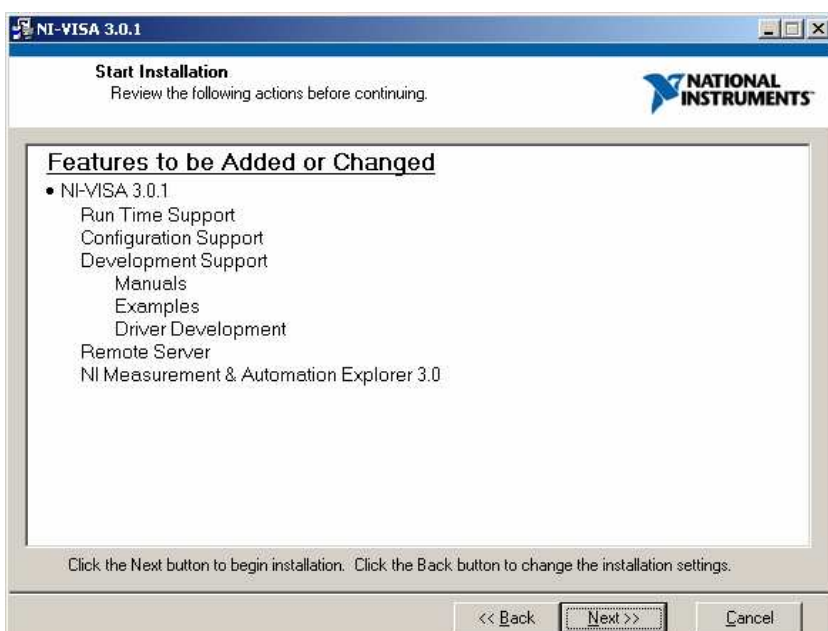
5. Scegliere una destinazione diversa (se necessario) e premere il tasto **Next** per proseguire.

5. Choose another folder (if necessary) and press **Next** button to proceed.



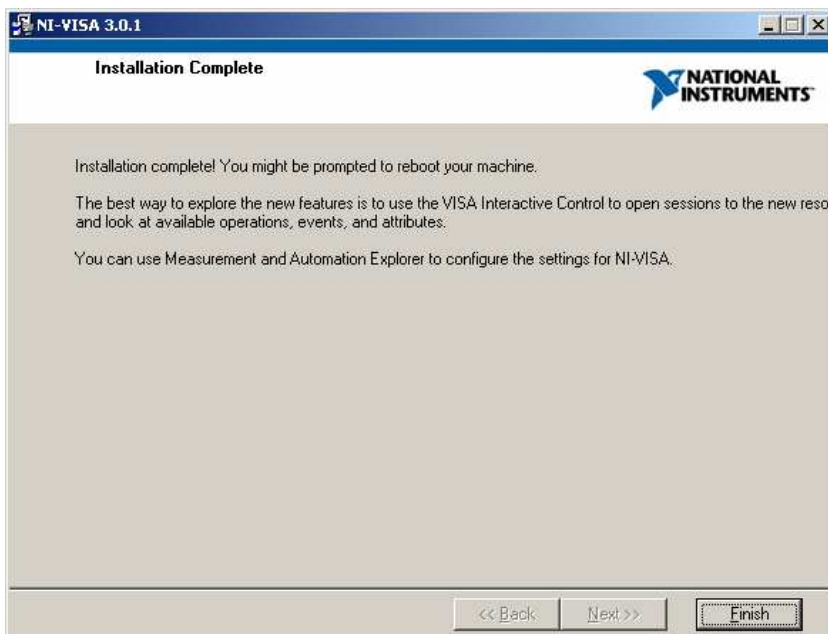
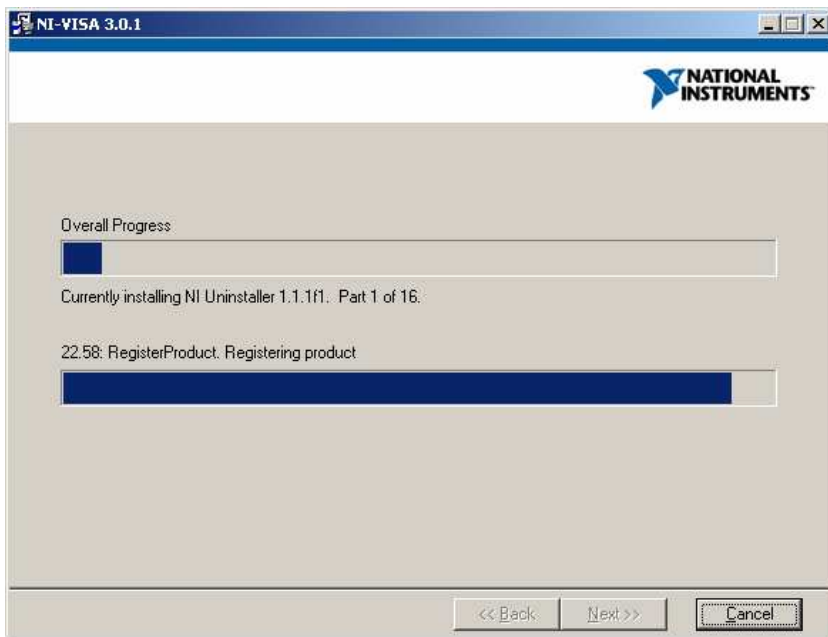
6. Scegliere la modalità installazione completa per installare tutte le applicazioni e premere il tasto **Next**.

6. Choice Complete mode for installing all application and press **Next**.



7. Premere il pulsante **Next** per avviare l'installazione del software.

7. Press **Next** button to Start software installation.



8. Premere il pulsante **Finish** per terminare l'installazione.

8. Press **Finish** button to finish the installation.

9. Premere **SI** per Riavviare il PC, prima di proseguire con qualsiasi altra operazione

9. Press **SI (or YES)** to restart PC, before going on with other operation

DRIVER INSTALLATION

1. Connettere l'interfaccia KRS-RJ al PC attraverso il cavo USB e attendere che il PC avvii la procedura di installazione guidata di nuovo hardware USB<->Serial

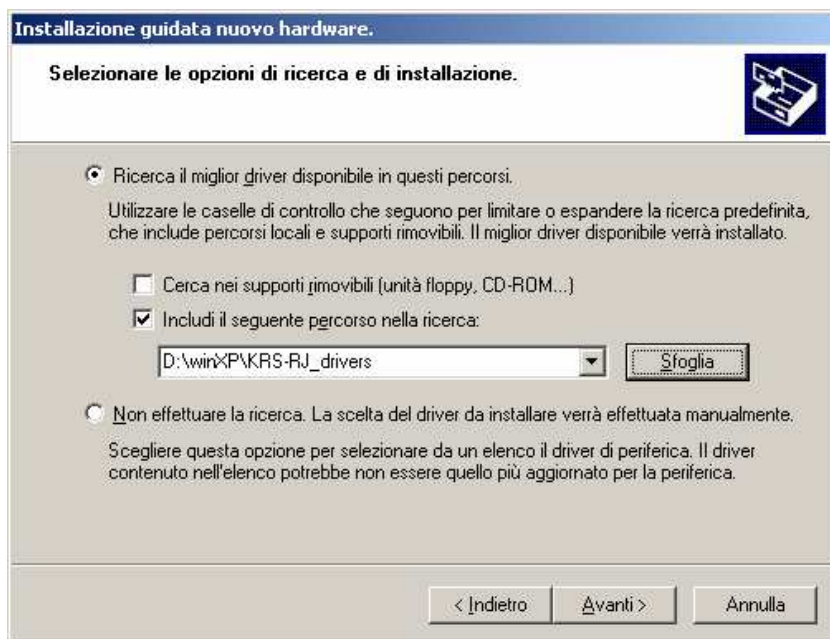
1. Connect KRS-RJ interface with USB cable and attend installation wizard of new hardware USB<->Serial

DRIVER 1



2. Selezionare la voce "Installa da elenco o percorso specifico" e premi **Avanti**

2. Select voice "Installa da elenco o percorso specifico" and press **Next**



3. Selezionare le voci come rappresentato nella figura e scegliere il driver dalla cartella scaricata e premi **Avanti**

3. Select voice like a figure and select driver in download folder and press **Next**



4. Attendere la fine del caricamento del driver a premere sul tasto **Fine**

4. Wait until the loading of the driver is finish and then press **Finish** button



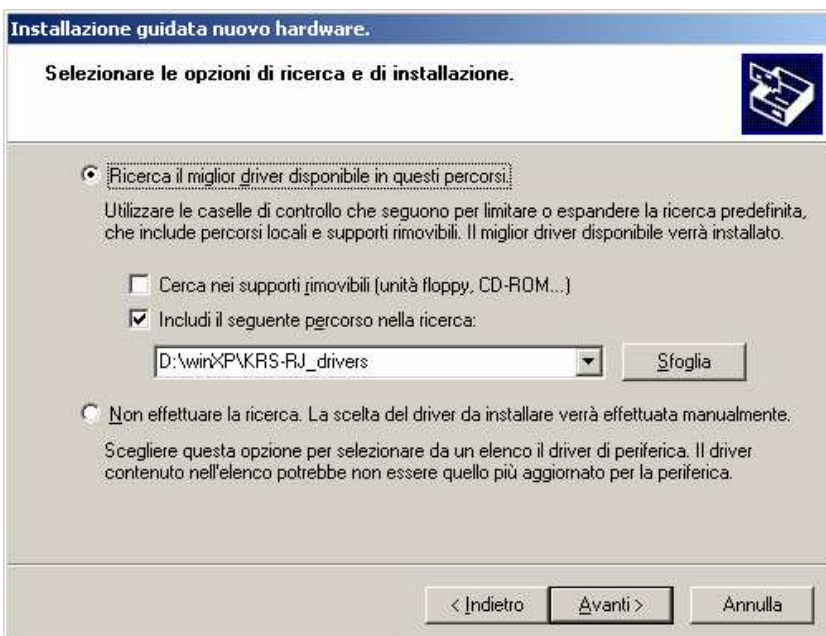
5. Alla Fine dell'installazione del primo driver compare una ulteriore richiesta di installazione relativa al driver USB Serial Port
5. At the end of installation of first driver another request for install a new driver of USB Serial Port appears

DRIVER 2



6. Selezionare la voce "Installa da elenco o percorso specifico" e premi **Avanti**

6. Select voice "Installa da elenco o percorso specifico" and press **Next**



7. Selezionare le voci come rappresentato nella figura e scegliere il driver dalla cartella scaricata e premi **Avanti**

7. Select voice like a figure and select driver in download folder and press **Next**



8. Attendere la fine del caricamento del driver a premere sul tasto **Fine**

8. Wait until the loading of the driver is finish and then press **Finish** button

